

檔 號：  
保存年限：



## 內政部移民署 函

地址：10066臺北市廣州街15號  
聯絡人：專員 黃韻潔  
聯絡電話：(02) 23889393分機2631  
傳真電話：(02) 23881283  
電子信箱：TP4343@immigration.gov.tw

受文者：新北市旅行商業同業公會

1.重要公文  
 2.原文上網  
 3.簡訊內容：  
理事長陳建志

發文日期：中華民國107年12月25日  
發文字號：移署入字第1070150488號  
速別：最速件  
密等及解密條件或保密期限：

附件：如說明四(107D397045\_107D2089556-01.JPG、107D397045\_107D2089557-01.JPG  
、107D397045\_107D2089558-01.JPG、107D397045\_107D2089559-01.JPG、107D397  
045\_107D2089560-01.JPG、107D397045\_107D2089561-01.JPG)

主旨：為防範非洲豬瘟疫情入侵，惠請轉知所屬旅行業者協助宣  
導，請查照。

說明：

- 一、邇來中國大陸爆發非洲豬瘟疫情持續升溫並擴大，該疫情係豬隻急性、惡性傳染病，死亡率高達百分之百，目前尚無疫苗及藥物可治療，一旦傳入我國，將嚴重衝擊我國畜牧產業。
- 二、為落實邊境檢疫管制措施，行政院指示應全面防堵疫情入侵，行政院農業委員會（以下簡稱農委會）近期查獲違規攜帶畜禽產品之案件，顯示違規者多為中國大陸或東南亞國家旅客。現行規定凡是自近3年發生非洲豬瘟國家違規攜帶豬肉產品入境者，首次查獲裁罰新臺幣（以下同）20萬元，第2次以上直接開罰100萬元；近日即有大陸籍配偶返臺行李中夾帶15片豬肉乾，遭處20萬元罰鍰之案例。
- 三、惠請轉知相關旅行業者，協助向旅客宣導勿攜帶動物產品



入境，以免因一時疏忽而違規受罰，並危及國內產業鏈。

四、隨文檢附非洲豬瘟小檔案圖檔一式6張，亦可至農委會動植物防疫檢疫局非洲豬瘟專區 (<http://asf.baphiq.gov.tw/>) 瀏覽最新資訊。

正本：中華民國旅行商業同業公會全國聯合會、台灣省旅行商業同業公會聯合會、台北市旅行商業同業公會、新北市旅行商業同業公會、桃園市旅行商業同業公會、高雄市旅行商業同業公會、嘉義市旅行商業同業公會、宜蘭縣旅行商業同業公會、雲林縣旅行商業同業公會、臺東縣旅行商業同業公會、臺中市旅行商業同業公會、金門縣旅行商業同業公會、臺南市旅行商業同業公會、南投縣旅行商業同業公會、屏東縣旅行商業同業公會、苗栗縣旅行商業同業公會、新竹市旅行商業同業公會、彰化縣旅行商業同業公會、澎湖縣旅行商業同業公會

副本：交通部觀光局、本署移民事務組、入出國事務組



裝



線

# 若搞不清楚什麼是罐頭，請不要攜帶

1. 依據「動物及動物產品輸入檢疫條件」第6點第3項第3款規定，略以，來自動物傳染病疫區之動物產品禁止輸入，但符合經高溫滅菌罐製要件之動物產品除外。

(但不包括來自牛海綿狀腦病發生國家/地區含有源自反芻動物成分且供飼料用之產品。)

2. 偶蹄動物肉類、家禽肉類，經臨場檢疫，判定屬罐頭者，非屬應施檢疫動物品目。

3. 有關是否符合「高溫滅菌罐製」(即是否屬於罐頭)，其判定可參據下列要件：

- (1) 包裝之容器(如金屬、滅菌袋「Retort Pouch」、塑膠或積層複合等容器)應完全密閉。
- (2) 該商品經高溫處理及可常溫下保存。
- (3) 不可含有防腐劑。
- (4) 應含有適當量湯汁。



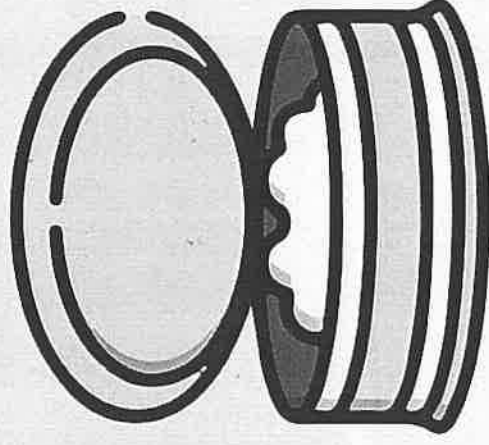
這4項都要符合才算罐頭!!!

4. 因供犬貓食用之牛肉罐頭有前述牛海綿狀腦病之疑慮，故仍屬檢疫物，又旅客攜入者無法符合檢疫條件規定，故不可以攜帶入境。

5. 因產品是否屬罐頭不易判定，故均建議媒體不要建議民眾自己依據什麼是罐頭的標準去判斷，以免民眾誤解而遭罰。

## 若搞不清楚什麼是罐頭，請不要攜帶！

若已經攜帶，但不確定是否符合罐頭定義，請至檢疫櫃檯洽詢，以免受罰。



# 自過去3年發生非洲豬瘟國家 違規攜帶豬肉產品入境

生的熟的真空包裝  
通通都不行！  
已開罰！！

# 直接罰20萬!!!

發現/獲得來路不明肉品，請撥打：0800-039131

 動植物防疫檢疫局



# 裁罰基準再提高 初犯開罰20萬

自近3年發生非洲豬瘟之國家 違規攜帶豬肉及豬肉製品

第一次 *before*

5萬元

第二次

50萬元

第三次以上

100萬元

1071218起開始生效

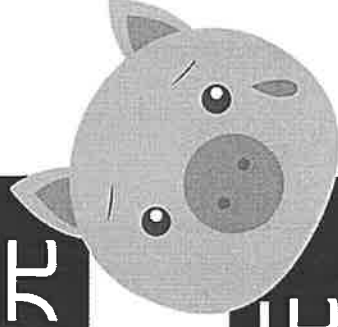


第一次 *after*

20萬元

第二次以上

100萬元



# 非洲豬瘟小檔案

## 疾病種類



病毒性疾病

DNA, *Asfarviridae* family

## 感染對象



造成家豬及野豬的  
急性、惡性傳染病，  
所有品種和年齡的豬  
均可能感染

## 主要傳播途徑



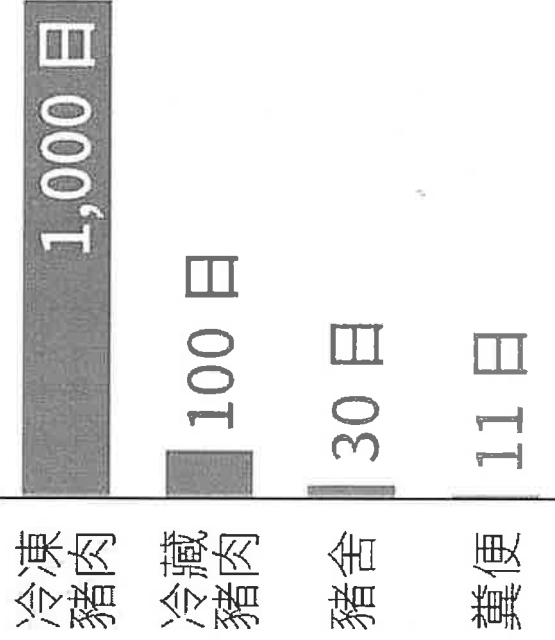


# 非洲豬瘟關鍵數據

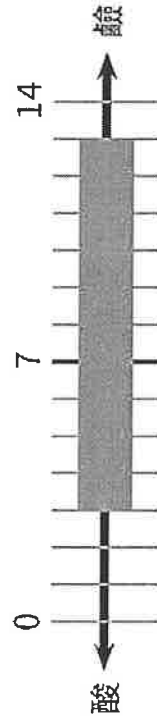
發病率  
與死亡率

100%  
最高可達

存活時間



適合存活的  
環境酸鹼值



pH 3 ~ 13

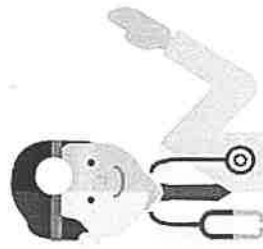
# 民眾應注意事項



不要從國外帶  
肉類產品返國



不要走私動物  
或其產品返國



莫驚慌！  
非洲豬瘟  
不會傳染人類