

檔 號：

保存年限：

交通部觀光局東北角暨宜蘭海岸國家風景區管理處 函

機關地址：22841新北市貢寮區福隆里興隆街36號

聯絡人：辛靜如

聯絡電話：0224991115#228

傳真電話：0224991170

電子信箱：aliceshin.neyc@tbroc.gov.tw

220

新北市板橋區中山路2段62號3樓之1

受文者：新北市旅行商業同業公會

發文日期：中華民國107年12月26日

發文字號：觀東遊字第1070401001號

速別：普通件

密等及解密條件或保密期限：

附件：如說明三

理事長陳建志 1.重要公文
 2.原文上網
 3.簡訊內容：

主旨：為推廣宜蘭海岸新興景點「壯圍沙丘旅遊服務園區」，
敬請協助宣傳，請查照。

說明：

一、旨揭園區於107年4月28日正式開園啟用，園區占地4.5公頃，由第20屆國家文藝獎建築類得主黃聲遠建築師所設計之沙丘地景式建築；園區內規劃有遊客中心、沙丘展覽館(由蔡明亮導演策展)及森林島嶼賣店(由薰衣草森林集團進駐)等服務，提供遊客深度體驗壯圍特色。

二、壯圍沙丘旅遊服務園區參觀資訊如下：

(一)地址：宜蘭縣壯圍鄉壯濱路二段196巷18號(台7線與台2線交會處)。

(二)開館時間：每日上午9時至下午5時，全年無休。

(三)參觀費用：免費參觀。

(四)連絡電話：03-9382420。

(五)交通方式：可搭乘台灣好行-壯圍沙丘線綠18(宜蘭轉運站、宜蘭火車站及頭城火車站均可轉乘，每日發車時

間8:30-16:30，平日60分鐘一班，假日30分鐘一班)

(六)周邊景點:步行可達壯圍濱海及宜蘭濱海自行車道；30分鐘內車程可達宜蘭、頭城及羅東市區，還有烏石港、龜山島登船處、蘭陽博物館、永鎮濱海公園、蘭陽溪口保護區、東港榕樹公園、傳統藝術中心及冬山河親水公園等景點。

(七)本處提供館內解說導覽預約服務。

三、檢附簡介、摺頁、宣傳影片及圖片光碟乙份，敬請協助宣傳並鼓勵旅行業者納入行程安排。

正本：中華民國旅行商業同業公會全國聯合會、台北市旅行商業同業公會、新北市旅行商業同業公會、宜蘭縣旅行商業同業公會、宜蘭縣旅館商業同業公會、新北市旅館商業同業公會、台北市旅館商業同業公會、中華民國旅館商業同業公會全國聯合會

副本：

處長 陳美秀

壯圍沙丘旅遊服務園區

一、園區簡介：

壯圍沙丘旅遊服務園區位於濱海台 2 線 149.3K，佔地 4.8 公頃，為宜蘭新秘境景點。園區由知名建築師黃聲遠採地景式建築設計，營造出獨特的沙丘景觀。園區於 107 年 4 月 28 日落成開園，規劃有沙丘展覽館(蔡明亮導演策展)、森林島嶼賣店(薰衣草森林進駐)、遊客中心及停車場等服務設施，周邊鄰近可觀賞龜山島最美角度的海灘、宜蘭濱海自行車道、農漁傳統社區及休閒農場，亦有便捷的台灣好行壯圍沙丘線(景點接駁大眾運輸)及套裝遊程，為適合親子、藝術文青、慢活體驗旅遊的景點。



二、園區服務：

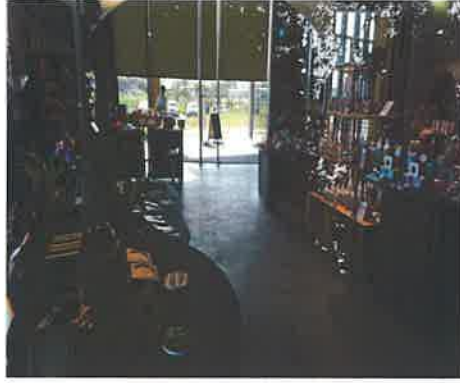
園區建築主要分為 2 樓，一樓為遊客中心及沙丘展覽館，由蔡明亮導演以「沙丘」意象為主軸策劃 6 大主題展廳，一、二樓則為森林島嶼賣店以「時光沙漏」為營運概念，打造具宜蘭地方特色的服務體驗；還可以沿著建築所營造的沙丘走上屋頂露臺，聽浪

聽海遠眺園區美景。

- (一) **沙丘展覽館**:由蔡明亮導演以「沙丘」意象為核心，策劃「行者 蔡明亮」大展，總共有 6 個主題展廳(塵、海、月光、風、潮及雨等主題)，整體以「行者」8 部電影的大型投影，並搭配園區周邊元素如沙、水等裝置佈景，呈現緩慢藝術氛圍，期望在視覺、觸覺、聽覺上能夠帶給遊客豐富的感受；另蔡明亮導演拍攝為本次策展，**新拍攝「沙」電影作品(79 分鐘)**，背景是以壯圍及本園區拍攝，且於本園區世界首映。



- (二) **森林島嶼賣店**:台灣知名觀光業者薰衣草森林進駐，以「時光沙漏」為營運概念，運用宜蘭在地風土、植物及人文，打造室內空間、特色餐飲、創意商品、打卡點、寓教於樂等獨特的服務體驗，擴大與遊客的深度溝通，讓壯圍、沙丘及漁村文化能夠持續深化傳承。展售之品牌商品包含:1. 運用木頭廢角料製作貼近生活的木器品「樂樂木」，2. 傳承台灣正三角蘭手工藝的「蘭子」(草帽及創意生活用品)，3. 低下頭發現台灣土地精彩的蕨類主題商品，3. 從宜蘭在地品牌「三星四季」中看見宜蘭美麗的風景(青花瓷器)，4. 森林島嶼的香氣系列(香皂、精油及乳液)等。餐飲服務包含有:「蘭雨茶」代表宜蘭多雨、茶及龜山島相伴的生活、「鮮果冰」以新鮮水果製成，還有壯圍哈密瓜口味



鮮果冰

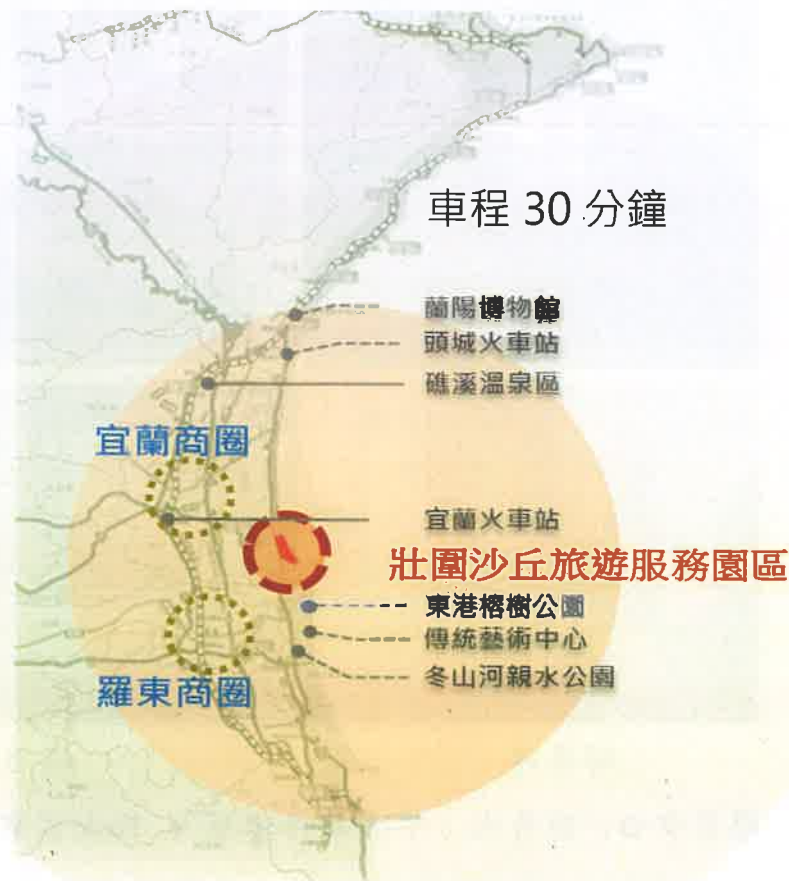
蘭兩茶

(三) **遊客中心**：設有大、小客車停車場(8 個大客車、71 個小客車大客車)、旅遊諮詢服務台、導覽解說服務、多媒體視聽室可容納 50 人，播放蔡明亮導演本次為壯圍拍攝之「沙」花絮影片，其他還有介紹東北角旅遊景點的資訊摺頁供遊客索取。



三、園區周邊觀光資源：

1. 周邊景點：



- (1) **熱門景點**:從園區周邊地區由北而南，有蘭陽博物館、外澳服務區、永鎮濱海遊憩區、蘭陽溪口溼地、東港榕樹公園及傳統藝術中心等。
- (2) **宜蘭濱海自行車道**:(串聯頭城烏石港至宜蘭五結，全程約 20 公里)，不僅可欣賞大福及永鎮海濱、蘭陽溪畔賞鳥等自然生態景觀，沿途感受太平洋風景、龜山島相伴的自行車路線，騎乘其中一望無際的沙灘，在浪濤聲與陣陣的海風的伴隨下，十分悠閒怡人。
- (3) **社區及休閒農場**:包含後埤及廊後特色社區營造(不定期舉辦牽罟漁村活動)，以及綠園有機農場、阿祖入土礮間、旺山休閒農場、新南休閒農場等特色休閒農場，提供遊客體驗宜蘭農村生活。

2. 特色節慶：

- (1) 本處明(108)年度規劃於壯圍沙丘旅遊服務園區舉行**沙丘上的藝術系列活動及小旅行小鎮漫遊等活動**。
- (2) **哈密瓜節**：壯圍被譽為哈密瓜的故鄉，每逢6-7月哈密瓜季節，地方農會及機關單位均舉辦熱鬧滾滾的哈密瓜節活動，歡慶豐收及推廣宣傳。
- (3) **補鰻苗及牽罟季**：宜蘭濱海地區居民早期都是以種植農作及靠海為生，夏天牽罟，冬天捕鰻苗。這兩個傳統活動雖已漸漸式微，但壯圍在地後埤及廊後等社區，都仍續辦理推廣，希望讓傳統的技能持續傳承。



牽罟活動

3. 住宿及交通：

- (1) 住宿：園區周邊多有民宿經營，知名的有宜蘭厝改建的壯圍張宅，還有五星級飯店-綠舞國際觀光飯店。
- (2) 交通：
 - ◆ 自行開車：台北出發由國道1號（中山高）至汐止系統交流道或由國道3號（北二高）至南港系統交流道轉走國道5號，過雪山隧道至宜蘭壯圍交流道下，接192線往壯圍方向。園區離宜蘭市區約計20分鐘行車時間。

- ◆ 大眾運輸:台灣好行-壯圍沙丘線，路線自宜蘭轉運站至頭城火車站，沿途行經壯圍沙丘旅遊服務園區、永鎮濱海遊憩區、大坑觀景台、烏石港等共計 11 站，並結合自行車、美食、地方伴手禮推出 5 大旅遊套票；另外宜蘭市區客運，包含國光客運 1787、1788 及 1812，宜蘭勁好行 791 及 793)，
- ◆ 台灣觀巴路線:龜山島登島·壯圍濱海生態之旅一日遊(恆新旅行社)



【頭好壯壯】勁好玩 149 (Strong and Healthy) Great fun A 巴士一日券、當日無車次數搭乘 宜蘭好行卡 自行車租借(三小時) Shuttle Bus(One-Day Pass) The one-day pass is valid for unlimited rides within a single day. *Yilan Fun Card *Bike Rental (3 hours)	【頭好壯壯】勁好食 219 (Strong and Healthy) Great food B 巴士一日券、當日無車次數搭乘 宜蘭好行卡 當選下午茶套餐(飲料+點心) Shuttle Bus(One-Day Pass) The one-day pass is valid for unlimited rides within a single day. *Yilan Fun Card *Popular Coffee Allotment Tea Set (drink + food)
【頭好壯壯】勁好禮 189 (Strong and Healthy) Great gifts C 巴士一日券、當日無車次數搭乘 宜蘭好行卡 北宜路金手推(選1) 阿婆莊米筒、手工黃金芭蕉(古早味糕點) Shuttle Bus(One-Day Pass) The one-day pass is valid for unlimited rides within a single day. *Yilan Fun Card Choose 1 out of 3 Zhongxing Grocery Store's Creamy's Vegetables/Bittermelon/Homemade Golden Corn Traditional style Pickled Radish	【頭好壯壯】勁好行 309 (Strong and Healthy) Great travel D 巴士一日券、當日無車次數搭乘 宜蘭好行卡 龜山轉運站-宜蘭轉運站(觀光客運來回車票) Shuttle Bus(One-Day Pass) The one-day pass is valid for unlimited rides within a single day. *Yilan Fun Card *Transfer Transfer Station - Yilan Transfer Station YILAN MOTOR TRANSPORT round-trip ticket
【黃金沙丘】勁好行(瑞芳-宜蘭) 155 (Golden Sand Dunes) Great travel (Ruifang - Yilan) E 黃金瑞芳線巴士一日券、當日無車次數搭乘 北宜線巴士一日券、當日無車次數搭乘 宜蘭好行卡 龜山「咖啡+綠地」單程車票(宜蘭好行卡+小孩優惠\$50) Sunrise Ruifang Shuttle Bus(One-Day Pass) The one-day pass is valid for unlimited rides within a single day. *Zhongxing Great Shuttle Bus(One-Day Pass) The one-day pass is valid for unlimited rides within a single day. *Yilan Fun Card *Yilan-Baohong Transfer - Ruifang one-way ticket *Yilan Fun Card child (up to \$50)	

(3) 建議行程:

【一日遊】

- 建議行程(1):出發地(頭城火車站)->龜山島(含搭船 3H) ->烏石港海鮮餐廳/外澳服務區(擇一午餐) ->壯圍旅遊服務園區(1H)->回程
- 建議行程(2):出發地(宜蘭轉運站) ->幾米公園及丟丟噹公園(1.5H) ->旺山休閒農場/新南休閒農業區/後埤社區/廊後社區(擇一體驗 1H) ->午餐->壯圍旅

遊服務園區(1H)->東港榕樹公園(0.5H) ->回程

C. 建議行程(3):出發地(羅東轉運站)->冬山河自行車道/傳統藝術中心(擇一 2H)->午餐->壯圍旅遊服務園區(1H)->旺山休閒農場/新南休閒農業區/後埤社區/廊後社區(擇一體驗 1H)->永鎮濱海遊憩區(0.5H) ->回程

【二日遊】

第一天:

出發地(頭城火車站) ->龜山島/蘭陽博物館(擇一 3H) ->烏石港海鮮餐廳/外澳服務區 (擇一午餐)->壯圍旅遊服務園區(1H)->後埤社區/新南休閒農場/旺山休閒農場/廊後社區(擇一體驗 1H) ->夜宿

第二天:

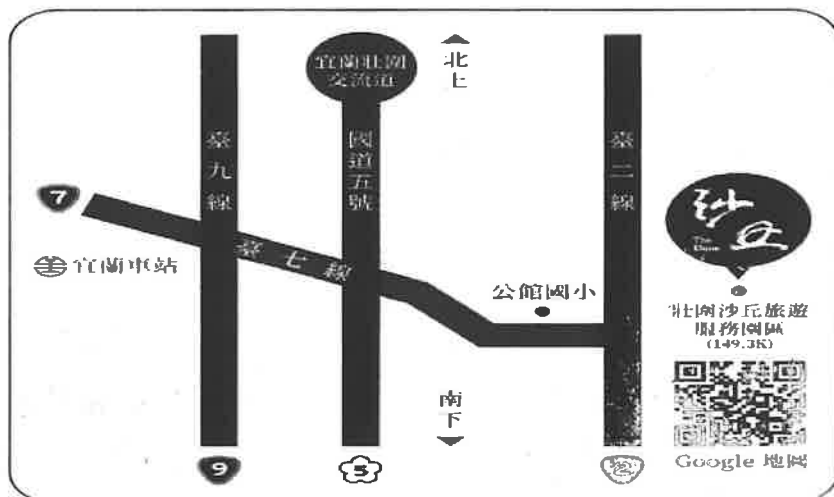
出發地(飯店)->傳統藝術中心(2H) ->南方澳午餐->南方澳遊客中心(0.5H) ->南方澳內埤海灘(下午茶 2H) ->回程

四、園區位置

地址:宜蘭縣壯圍鄉壯濱路二段 196 巷 18 號

開館時間:每日 09:00-17:00(全年無休)

電話:03-9382420





Faint, illegible text in the upper section of the page, possibly a header or introductory paragraph.

Second block of faint, illegible text in the middle section of the page.

Third block of faint, illegible text in the middle section of the page.

Fourth block of faint, illegible text in the middle section of the page.

