

檔 號：
保存年限：

交通部觀光局 函

地址：10694臺北市忠孝東路4段290號9樓
聯絡人：鄭功詔
聯絡電話：(02)23491500#8223
傳真：(02)27739298
電子信箱：kung@tbroc.gov.tw

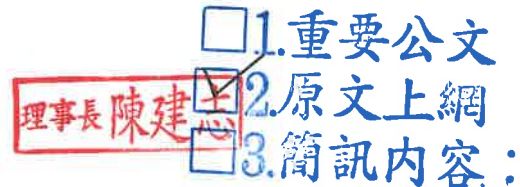


受文者：新北市旅行商業同業公會

發文日期：中華民國108年2月18日
發文字號：觀業字第1080902996號
速別：普通件

密等及解密條件或保密期限：

附件：請至本機關附件下載區下載。網址<http://admin.taiwan.net.tw/public/public.aspx?no=61>，網頁左方公文附件下載區，識別碼：2MIABQVL



主旨：為防範非洲豬瘟疫情入境臺灣，檢送財政部關務署臺北關防範非洲豬瘟宣導文宣共7頁(如附件)，請貴會協助轉知所屬會員綜合、甲種旅行社向入境旅客加強宣導，請查照。

說明：

- 一、依據財政部關務署臺北關(下稱臺北關)108年2月1日北普稽字第1081005319號函辦理。
- 二、經統計，自107年8月至12月旅客攜帶應檢疫物品數量計約3,899公斤，其中豬肉及其產製品數量高達2,441公斤。為加強旅客防疫意識，請惠予協助轉知所屬會員綜合、甲種旅行社向旅客加強宣導相關規定，切勿違規攜帶肉類製品或其他應檢疫物品入境，以免因違規而遭受重罰。
- 三、旨揭文宣含括檢疫物品通關注意事項(旅客有通關疑義請洽海關紅線檯及違規攜帶肉類製品最高可處新臺幣100萬元罰鍰)、海關常見問答中英文版(檢疫部分)、違規案例(含照片)及主管機關聯絡資訊中英文版等計7頁，另臺北關已



守護臺灣豬 海關提醒您

非洲豬瘟

防範

KEEP AFRICAN SWINE FEVER AND ANIMAL DISEASES OUT

應申報檯
Goods to declare

通關疑義請洽海關紅線檯

Any question regarding to customs declaration,
please proceed to the Red (Goods to Declare) Channel!



財政部關務署臺北關
Taipei Customs
Customs Administration, Ministry of Finance



守護臺灣豬 海關提醒您



旅客違規攜帶肉類產品入境
最高將處
新臺幣100萬元罰鍰

Violators who bring meat products into Taiwan
will be fined up to
One Million NT Dollars

應申報檯
Goods to declare

如有疑問請洽海關紅線檯諮詢

Any question regarding to customs declaration,
please proceed to the Red (Goods to Declare) Channel.



財政部關務署臺北關
Taipei Customs
Customs Administration, Ministry of Finance

海關常見問答：我可以帶_____入境嗎？

➤如仍有疑問，請不要攜帶，或於入境前主動諮詢！

Q:豬(牛、雞、鴨...)肉製品?肉鬆?

A:不行！為防止動物傳染病自境外移入，所有肉類製品(包括真空包裝)都需要申報檢疫，經檢疫合格才能輸入。(植物製品也有檢疫規定喔！)

Q:魚鬆、魚肉罐頭?

A：只要是完全清除內臟且經加工調製之魚肉產品可以帶入臺灣。

Q:罐頭或軟罐頭?
活化病毒之商業罐頭，(寵物食品除外)；但商業罐頭判別標準複雜，請先向防檢局諮詢，以免違規受罰。

A：經特定製程、高溫高壓處理得有效不活化病毒之商業罐頭，可以攜帶(寵物食品除外)；但商業罐頭判別標準複雜，請先向防檢局諮詢，以免違規受罰。

Q:含肉(餡)飛機餐?

A：不可以！必須主動申報才能免罰。

Q:含肉塊的泡麵?

A：因為含肉泡麵樣態極多，請直接向防檢局確認檢疫規定，如果不清楚是否符合檢疫規定，建議不要攜帶。

Q:豬油(或牛油)或豬骨熬製食品?
A：精煉過動物油脂所製成之糕點或湯底塊，因已高溫處理，病毒已被殺死，可以攜帶進入臺灣喔！

參考資料來源：
行政院農業委員會動植物防疫檢疫局(下稱防檢局)非洲豬瘟疫資訊專區



財政部關務署臺北關

Taipei Customs

Customs Administration, Ministry of Finance

FAQs: Can I carry _____ into Taiwan?

➤ **If in doubt, leave it out !**

Airline meals?

A : No ! All in-flight meals containing meat shall be declared for quarantine inspections!

Canned foods?

A : Human foods processed by specific sterilization canning procedures are allowed. Please consult with the BAPHIQ prior to your travel for more information!

Meat and meat products including vacuum-packed items?

A: No! All kinds of meat and meat products shall be declared for quarantine upon arrival.

Cookies or cakes made with lard?

A : Yes, products are compliant to the regulations of quarantine.

Fish products?

A : Only eviscerated and modulated fish product is allowed.

Reference :

The website of the Bureau of Animal and Plant Health Inspection and Quarantine (BAPHIQ).



財政部關務署臺北關

Taipei Customs

Customs Administration, Ministry of Finance

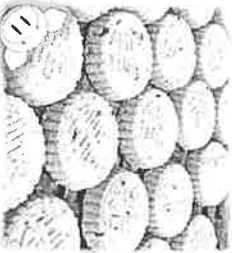
⊘ 違規案例 VIOLATION CASES

含豬肉
Contained Pork

➤ 各式生熟肉品：香腸、臘腸、火腿(腸)、Sausage、ham、雞、醬板鴨、鳳爪...



➤ 含肉源製品：燕皮、雞仔餅、杏仁餅...



➤ 沒吃完的餐點或飛機餐...

➤ 含肉餡製品：鳳凰捲、肉鬆餅、肉鬆蛋捲、燒餅、牛肉包、肉粽、Meat-stuffed products...



守護臺灣豬 海關提醒您



應申報檯

Goods to declare

- 通關前主動丟棄或申報可免罰！
- Passenger who voluntarily discards meat products to the quarantine bin or declares to customs upon arrival is exempt from penalty!



財政部關務署臺北關
Taipei Customs
Customs Administration, Ministry of Finance

守護臺灣豬 海關提醒您



行政院農業委員會
動植物防疫檢疫局
BAPHIQ

聯絡電話：(02)2343-1401

檢舉走私免付費專線：0800-039131

動物防疫免付費諮詢專線：0800-761590

植物防疫免付費諮詢專線：0800-069880

防檢局局長信箱：baphiq@mail.baphiq.gov.tw



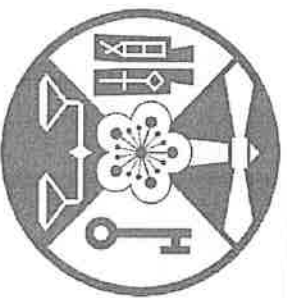
非洲豬瘟資訊專區



旅客入出境檢疫



防疫小尖兵FB



財政部關務署臺北關
Taipei Customs

旅客檢舉走私檢舉電話：

03-3983484(週一至週五0830-1700)

0800-038265 (受理時間24小時)



臺北關旅客通關須知



臺北關臉書



KEEP ASF AND ANIMAL DISEASES OUT



**Bureau of Animal and
Plant Health Inspection
(BAPHIQ)**

TEL:886-2-23431401
To report smuggling : 886-800-039131
Animal Quarantine Free Hot Line : 886-800-761590
Plant Quarantine Free Hot Line : 886-800-069880
Email : baphiq@mail.baphiq.gov.tw



Travelers' info



facebook



Taipei Customs

To report smuggling :
886-3-3983484 (08:30am-5:00pm, Mon - Fri)
886-800-038265 (24hours)



Travelers' info



facebook

